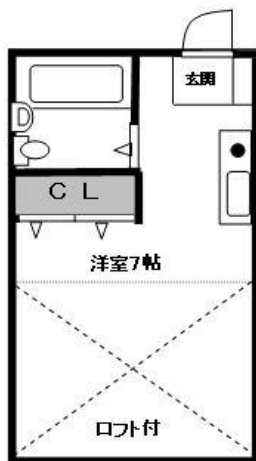


■建物・設備

- 木造2階建て、
アパート型全個室
- 1K、約7畳
- ミニキッチン、
ユニットバス
(浴槽・トイレ・洗面所)
- 室内洗濯機置き場有
- クローゼット
- エアコン付き



※ロフトは事故防止のため
使用をご遠慮いただいています。

部屋の一例



■グループホームサンワーク所在地

西東京市緑町

(ひばりヶ丘駅南口 徒歩約15分、
グループホームすぐ近くにバス停あり)

静かな住宅街にあるグループホームです。
近くにはコンビニ、スーパー、100円ショップ、
図書館、24時間対応の緊急外来のある
病院など利便性が抜群。
大きな公園がそばにあり、緑豊かな環境です。
バス停が近くにあり、駅に向かうのにも便利な
立地です。

■お問い合わせ

電話 042-452-7403

080-6635-7132 (直通)

<運営主体>

特定非営利活動法人 燦燦会

〒188-0002

東京都西東京市緑町 1-8-3-102

E-mail ▶ sun-work@r6.dion.ne.jp

ホームページ ▶ <http://sun-work.org/>



共同生活援助
グループホームサンワーク

特定非営利活動法人燦燦会

●グループホームサンワークについて●

アパート型の個室にご入居し、日中は就労施設やデイケア、職場などに通っていただき、スタッフの支援を受けながら地域のなかで一人暮らしに向けた練習をする場所です。

●利用期間●

- ・2年契約（最長で3年まで利用できます（それ以降は各自治体の許可が必要です））
- ・一人暮らしを目標にする方が多いです。

●対象となる方●

- ・都内在住の方
- ・精神障がい・精神疾患を伴う知的障がい・発達障がいをお持ちの方
- ・障害福祉サービス受給者証をお持ちの方（お持ちでない方は申請していただきます）
- ・精神科あるいは心療内科へ通院しており、安定して通院ができています
- ・ある程度身の回りのこと（食事の用意、洗濯、掃除、服薬管理、金銭管理など）ができる方
- ・日中活動先（就労施設、デイケア、自立訓練施設、職場など）に通える方 ※週2日以上必須



交流室の飾り

●費用について●

- ・家賃：41,000円～43,000円
※生活保護を受給している方や、収入によって家賃の補助制度があります。
- ・敷金：50,000円
（敷退去時のハウスクリーニングなどに使い、余ったお金については返金します）
- ・利用料：毎月3,000円
（6ヶ月ごとに清算し、余ったお金は返金します）
- ・火災保険料：1年に約10,000円
- ・光熱水費、食費、通信費等は実費負担となります

●行事●

- ・毎月、交流会を行ないます。
- ・防災訓練を年に2回行います。そのうち1回は法人全体で池袋もしくは立川の防災館へ行きます。
- ・町内会の行事などにも参加しています（正月獅子舞、夏の花火など）

町内会の行事



●入居までの流れ●

- ・まずはお気軽にお問い合わせください。
（見学についてのお申込みは、保健師や相談支援専門員などの支援者を通じてご連絡をお願いします。担当の支援者が分からない場合は、自治体の障害福祉窓口へご相談ください）
- ・見学ののち、当ホームの環境に合うかどうかを検討していただくために、2泊3日の体験宿泊をしていただきます（体験宿泊費用は3,000円）



ミニキッチン



ユニットバス